

# Regio Groningen-Assen



Netwerkbijeenkomst Groeningen - 6 februari 2025

**Blauw** en **groen** als onderlegger voor **rood**



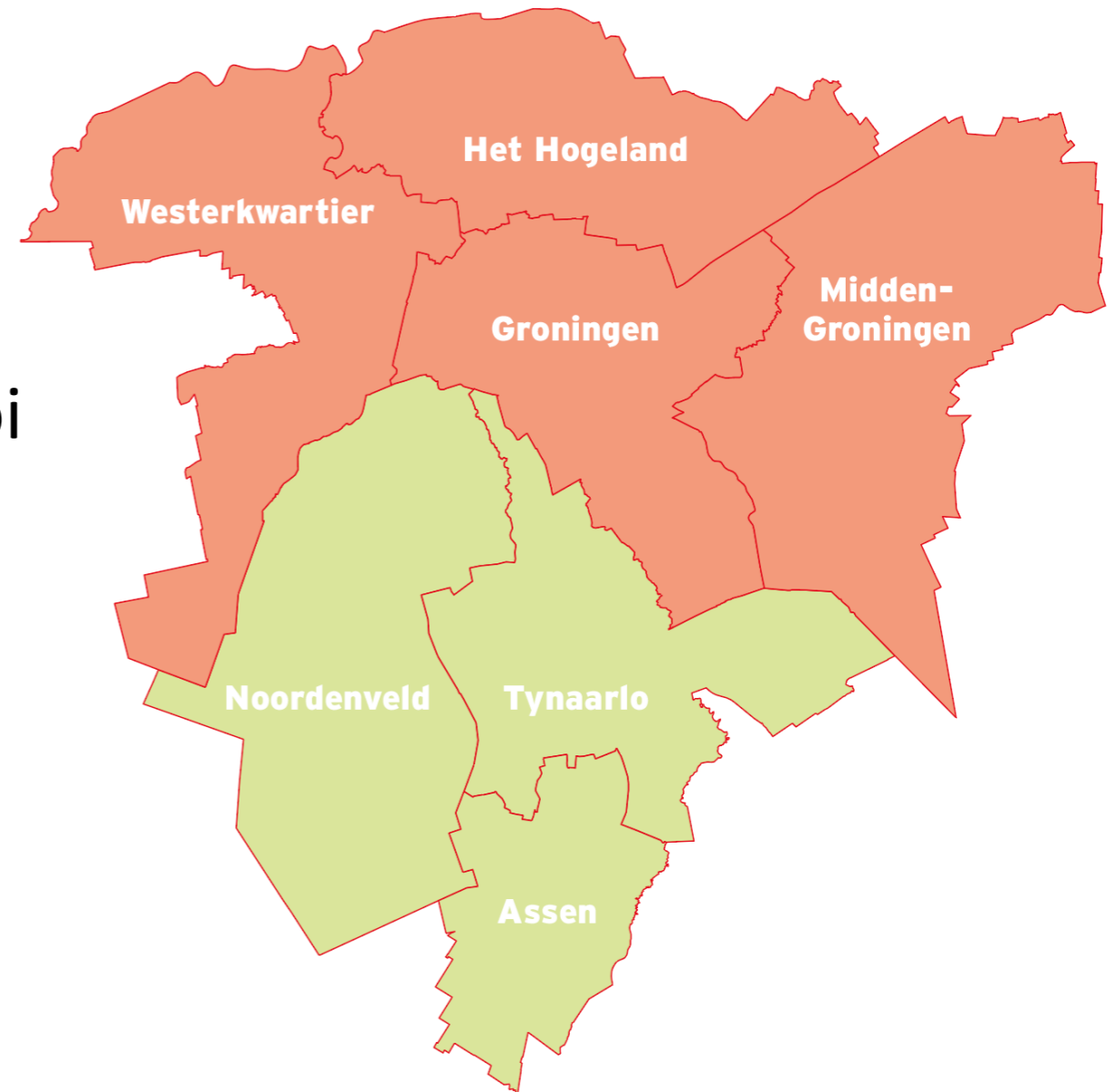
# Regio Groningen-Assen



# Regio Groningen-Assen

## Waarom bestaan wij?

- Samen werken aan een economisch sterke regio waar het fijn werken, mooi wonen en goed leven is
- Daily urban system:  
500.000 inwoners / 250.000 banen
- Vrijwillige bestuurlijke samenwerking sinds 1996
- Wederzijdse afhankelijkheid

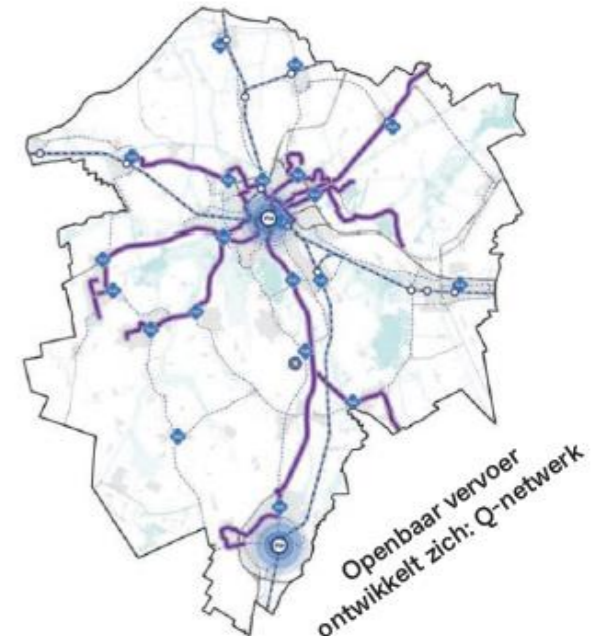
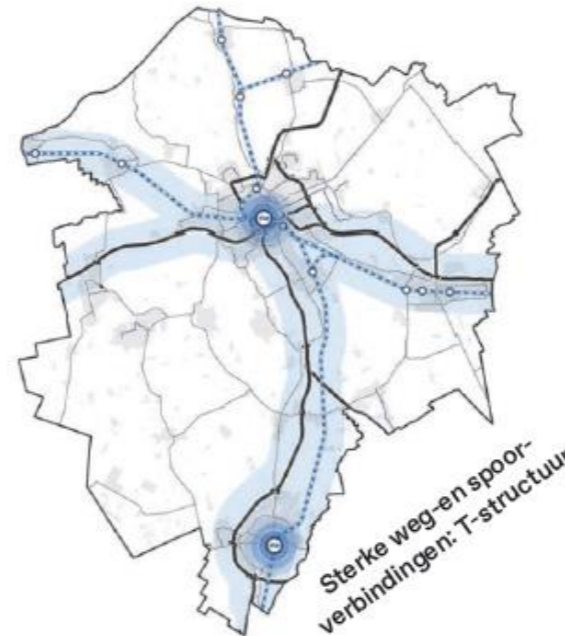
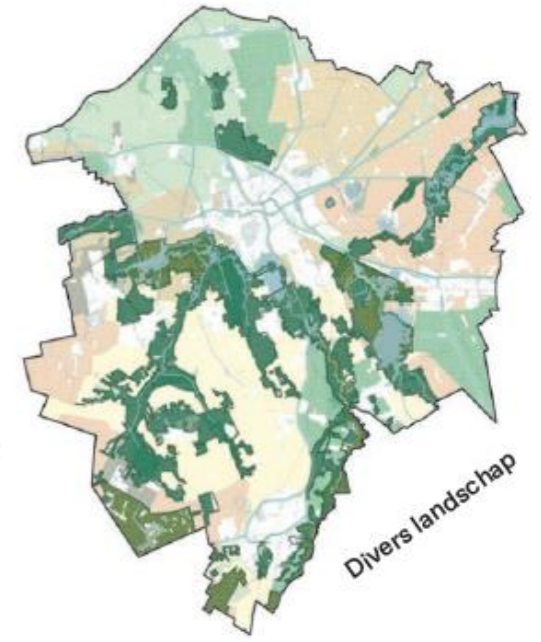
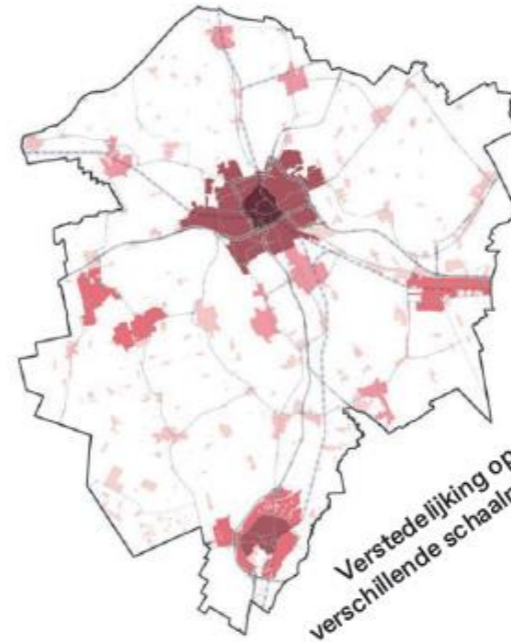




# Regio Groningen-Assen

## Kracht van regio als basis

- Unieke samenhang steden en dorpen
- Veelzijdig landschap en topnatuur
- Ontwikkellende infrastructuur
- Topsectoren en economische potentie



# Regio Groningen-Assen

## Stedelijk netwerk Nederland

### Doelstellingen

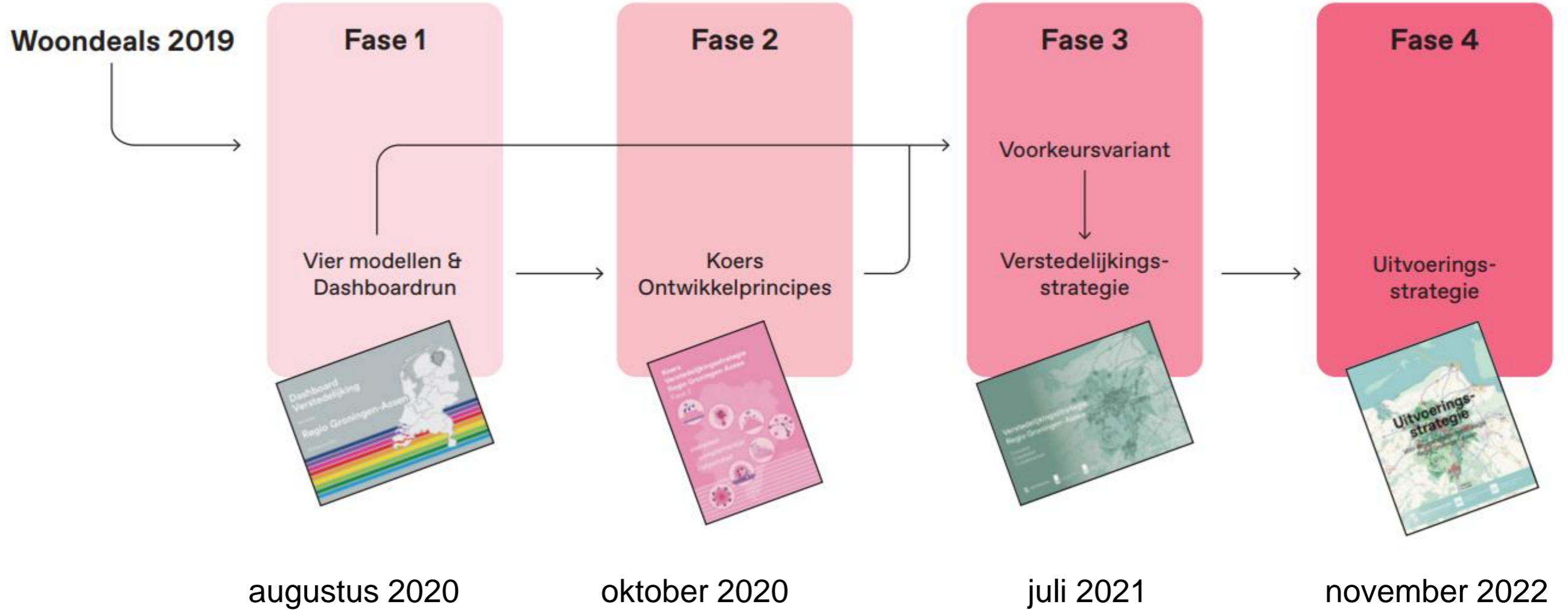
- Economisch sterke regio
- Goed bereikbare regio

### Thema's

- Economie
- Mobiliteit
- Wonen
- Ruimtelijke kwaliteit

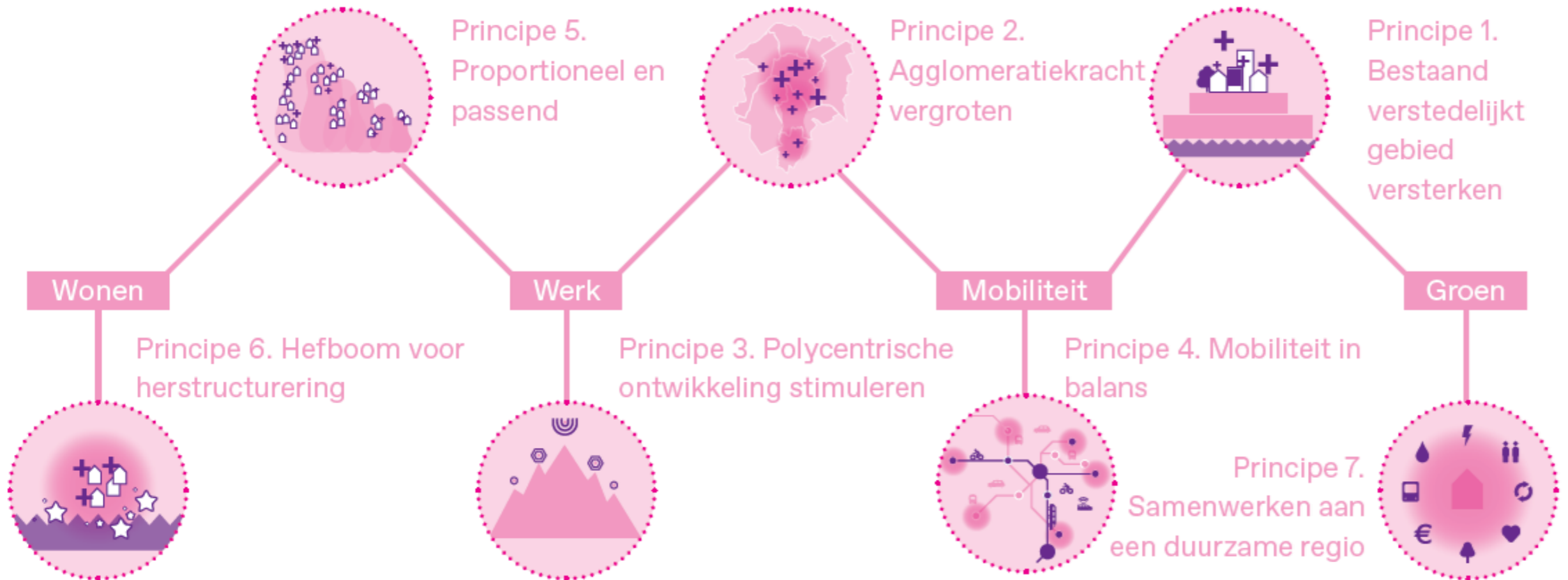


# Verstedelijkingsstrategie



# Verstedelijkingsstrategie

- Nabijheid als basis
- Ontwikkelprincipes (uit Verstedelijkingsstrategie)

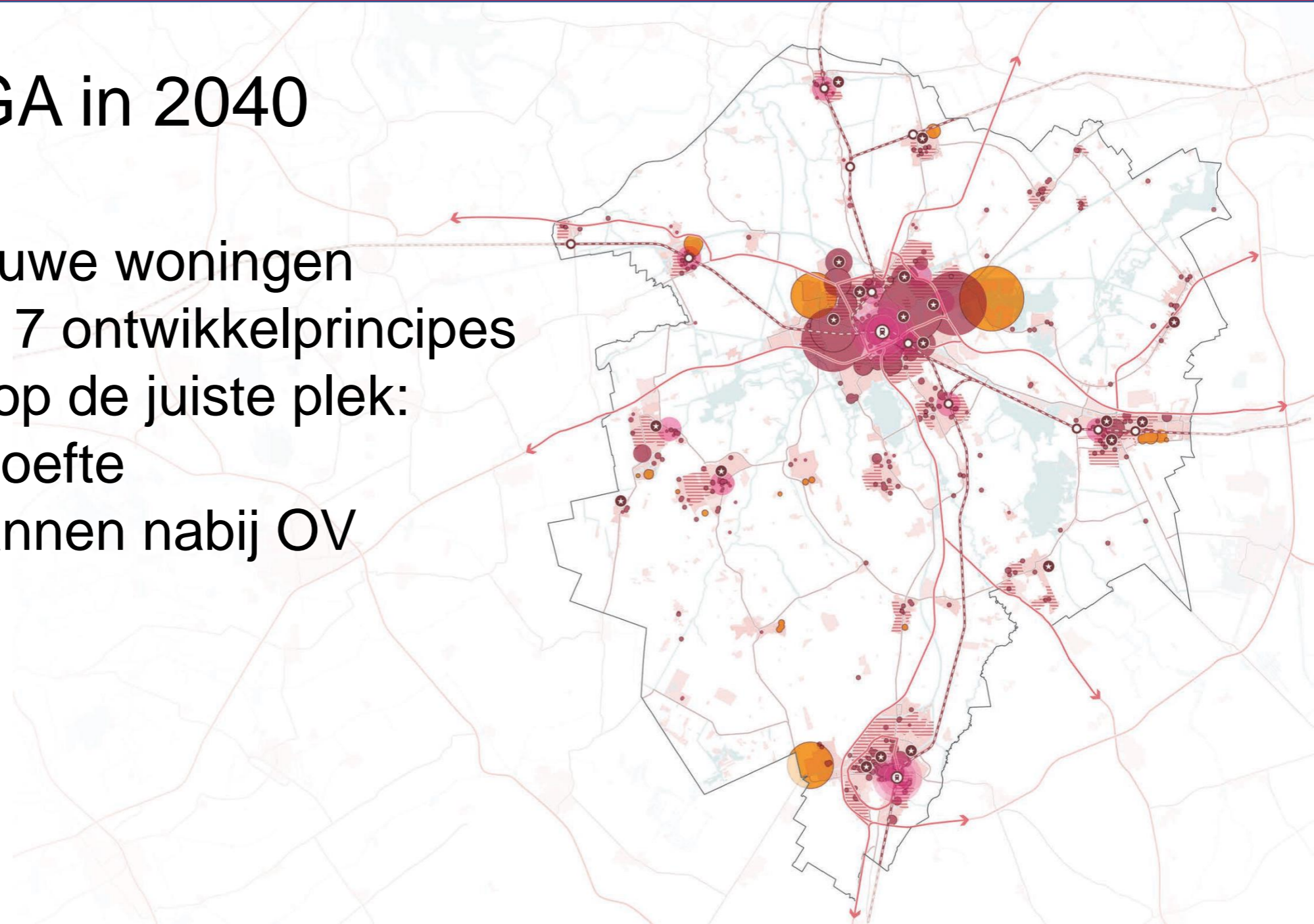




# Verstedelijkingsstrategie

## Wonen in de RGA in 2040

- Spreiding van nieuwe woningen
- Prioritering vanuit 7 ontwikkelprincipes
- De juiste woning op de juiste plek:  
Bouwen naar behoefte
- Voorkeur voor plannen nabij OV



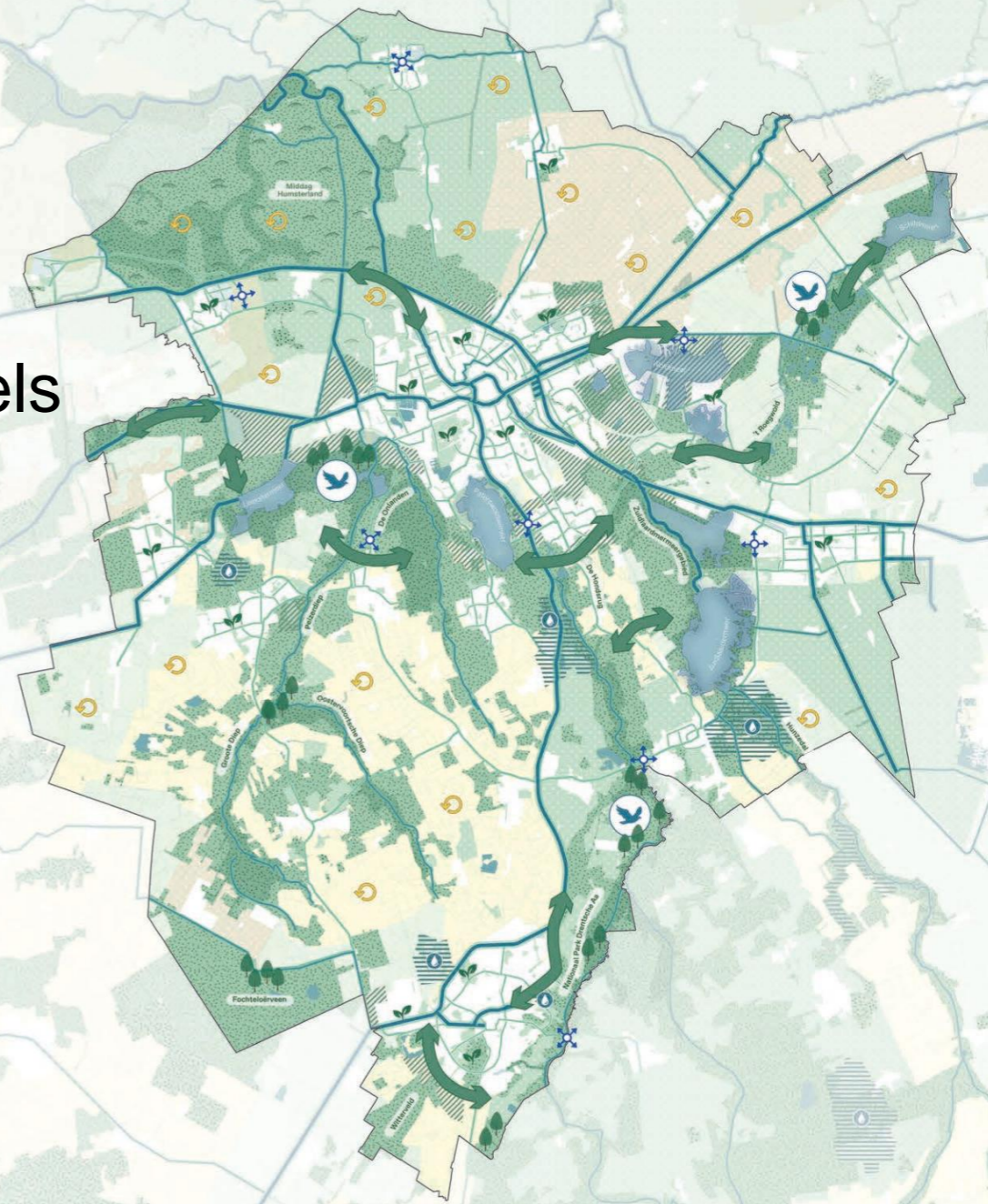


# Verstedelijkingsstrategie

## Groen in de RGA in 2040

### Strategische opgaven

- Groene contramal met landschappelijke parels
- Robuust blauw raamwerk
- Nieuwe ecologische verbindingen
- Landschappelijke verbindingen stad en dorp
- Duurzaam cultuurlandschap voor voedsel en drinkwater



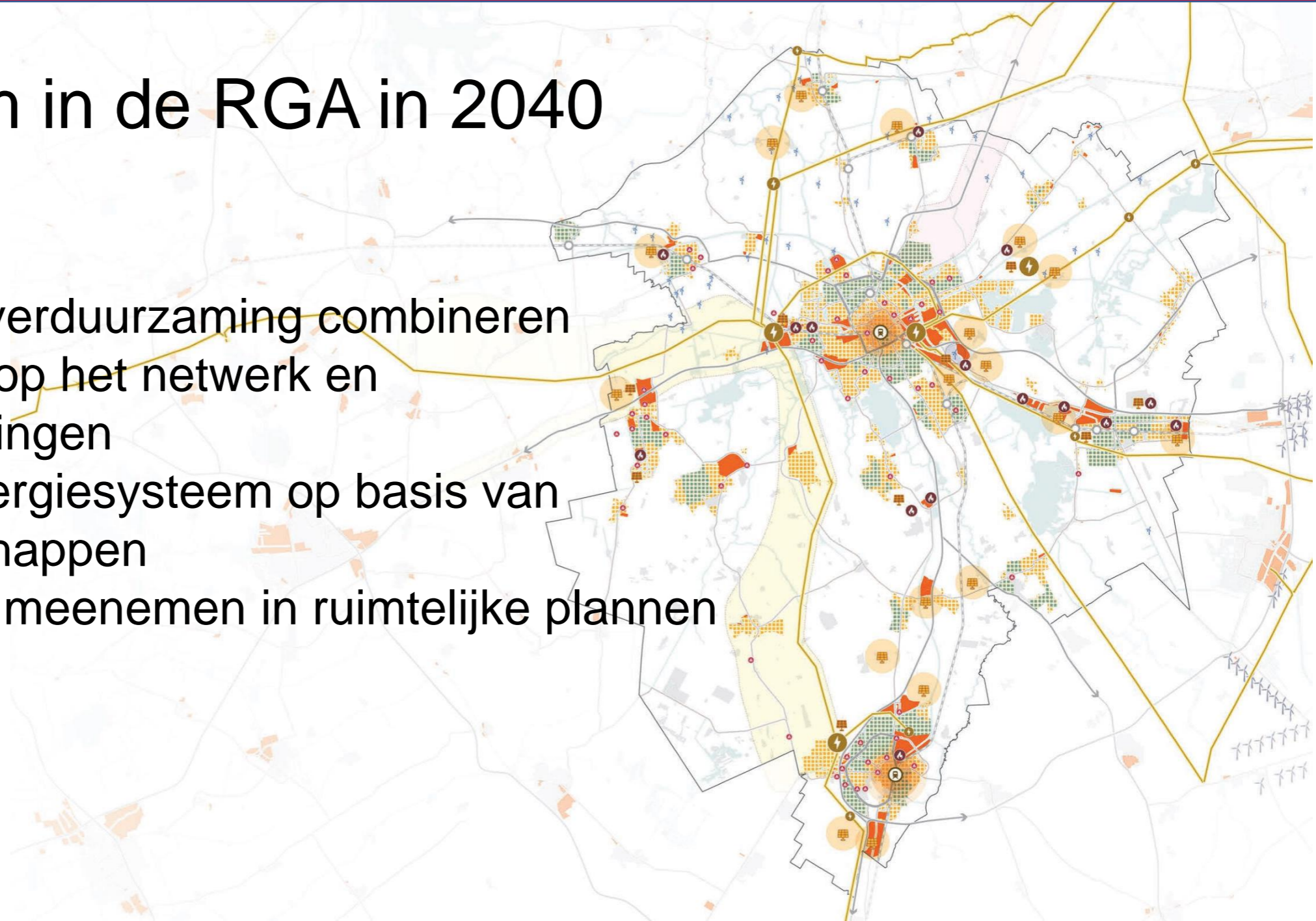


# Verstedelijkingsstrategie

## Energiesysteem in de RGA in 2040




### Strategische opgaven

- Verstedelijking en verduurzaming combineren
- Strategisch sturen op het netwerk en belangrijke verbindingen
- Slimme keuzes energiesysteem op basis van ruimtelijke eigenschappen
- Energie vroegtijdig meenemen in ruimtelijke plannen





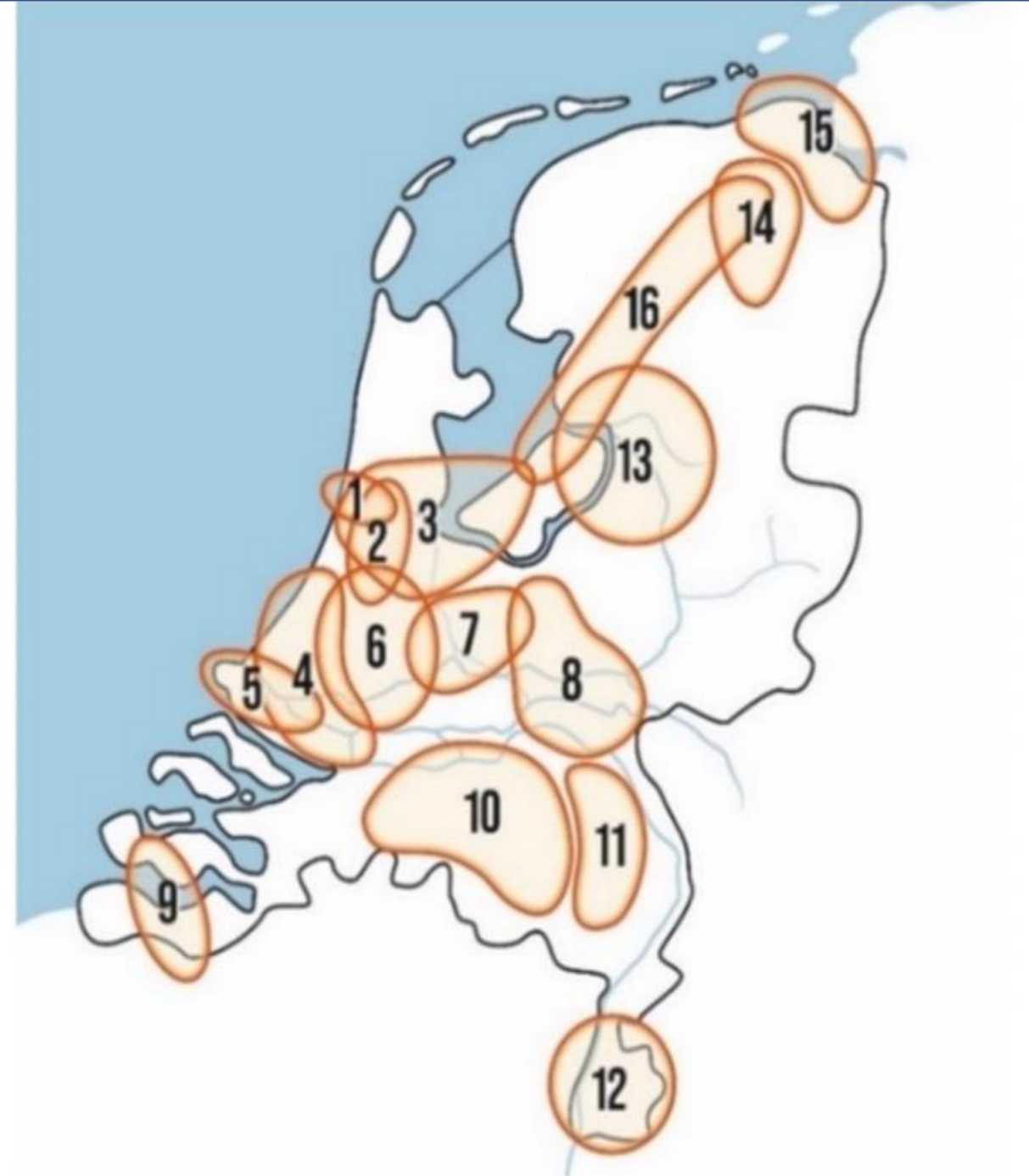
# Programma NOVEX (2022)

-  Versnellen uitvoering Nationale omgevingsvisie
-  Versterken ruimtelijke regierol Rijk
-  Vernieuwen samenwerking met provincies én in gebieden



# NOVEX Gebieden

- Verstedelijkingsstrategie wordt ...
- Gebiedsgerichte regie
- Naar ontwikkelperspectief en uitvoeringsafspraken





# Tijdlijn NOVEX gebied RGA

- 2019: Woondeal Groningen
- 2020 - 2022: Verstedelijkingsstrategie RGA
  - 21.000 woningen tot 2030
  - 36.000 woningen tot 2040
  - 28.000 extra arbeidsplaatsen
- 2022: RGA aangewezen als Novex gebied
- 2023: Ontwikkelperspectief
- 2024 en verder: Uitvoerings- en Investeringsagenda



# Ontwikkelperspectief

## Governance

- Samenwerking tussen rijk, provincies, gemeenten, waterschappen in de RGA

## Kaders

- Integrale gebiedsontwikkeling
- Kernopgaven op Wonen en Werken
  - Tot 2030: 21.000 woningen;
  - Tot 2040: 36.000 en 28.000 extra arbeidsplaatsen
- Nationale en regionale opgaven
- Samenhang met ruimtelijke voorstellen provincies

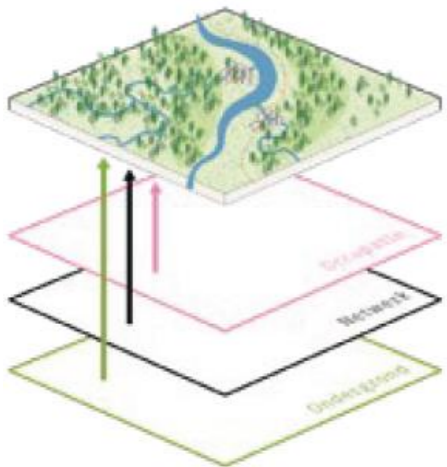


# Ontwikkelingsperspectief

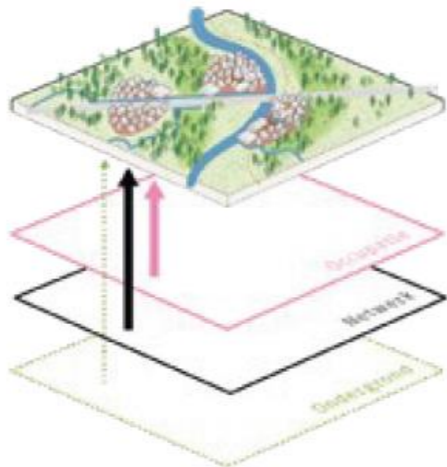
## Ontwerpen door de lagen heen

- Ondergrond
- Netwerk
- Occupatie

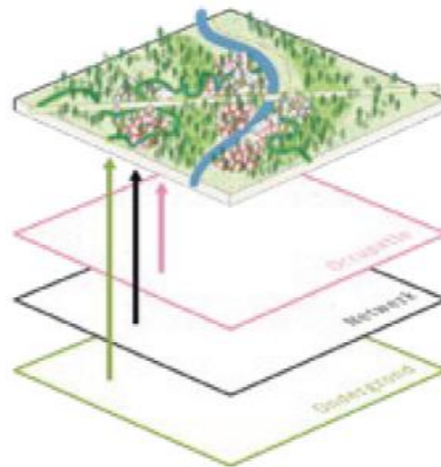
Verleden



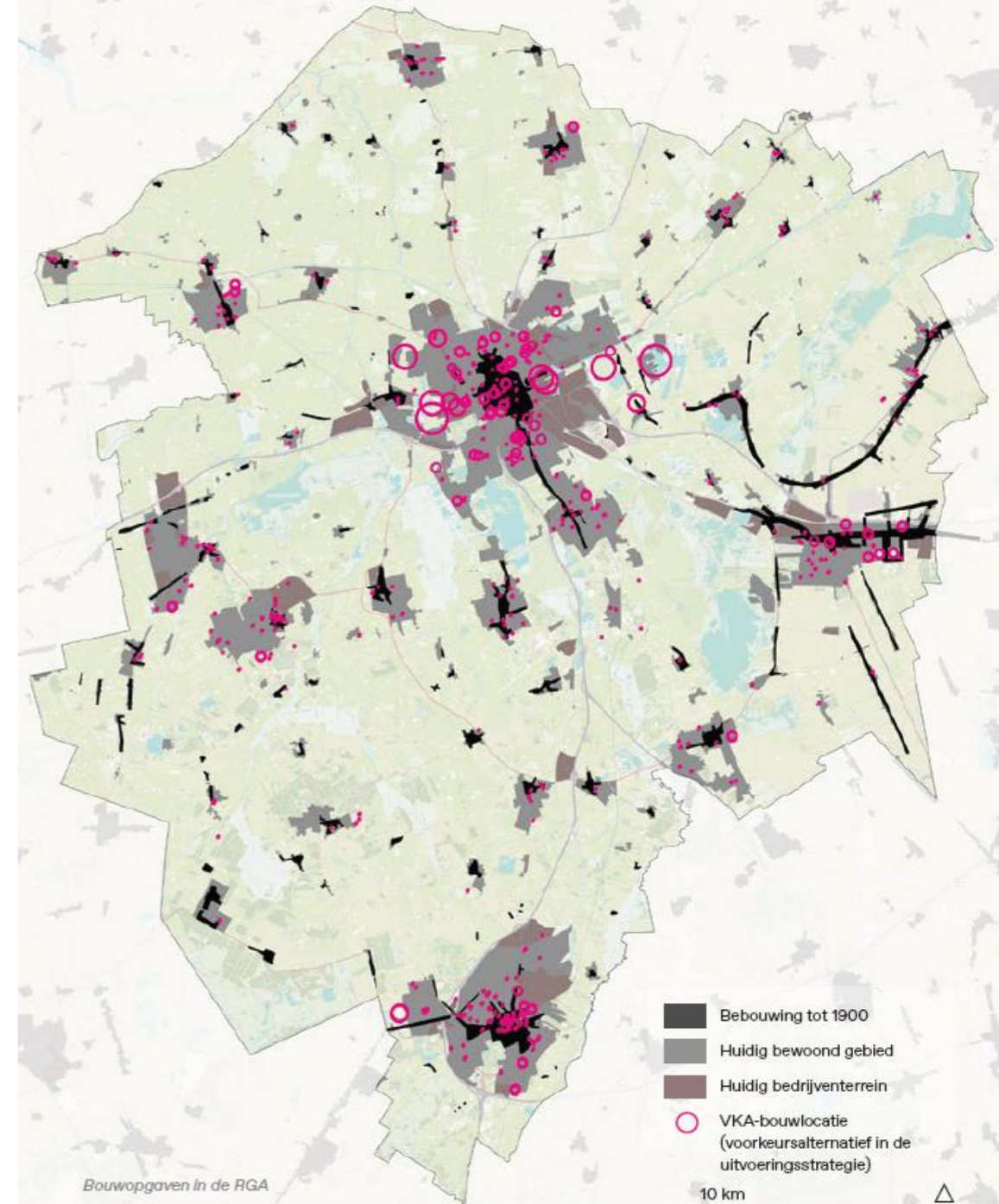
Heden



Dit ontwikkelingsperspectief



*Ontwerpen door de lagen heen*



# Groenblauwe laag

- Onderste laag kaderstellend
- Omgeving en landschap niet maakbaar
- Samenhang opgaven

Deze nadere uitwerking:

- is aanvulling ontwikkelperspectief
- werkt groen en blauw verder uit
- vormt input voor uitvoeringsagenda





# Uitwerking vier deelprincipes



7. Samenwerken aan een duurzame regio



Aansluiten op het diverse en historische  
landschap van de RGA

'Ik woon in een bijzonder gebied!'



Klimaatbestendig transformeren en  
bouwen

'Ik woon in een veilig gebied!'



Beschermen, benutten en ontwikkelen  
van de natuur

'Ik woon in een groen en gezond gebied!'



Breng het groen naar de mensen en de  
mensen naar het groen

'Ik woon heel dichtbij het groen!'



Ministerie van Infrastructuur  
en Waterstaat

## Kamerbrief over rol Water en Bodem bij ruimtelijke ordening

Minister Harbers:

*'Door meer rekening te houden met ons water, kunnen we ook in de toekomst blijven wonen en werken in Nederland.'*

Staatssecretaris Heijnen:

*'Elk stukje van de bodem is in gebruik, daarom vind ik het ook een goede zaak om er zuinig mee om te gaan.'*



# Regio Groningen-Assen

## Sturingskaart:

- waar kan gebouwd worden,
- waar is een opgave is vanuit het water- en bodemsysteem,
- en waar het niet verstandig is om te bouwen.

**Ja** Er is geen of zeer laag risico vanuit het water- en bodemsysteem, maatlat toepassen is voldoende.


**Ja, mits: kleine opgave** Ontwikkelen vraagt naast inrichting volgens de Maatlat om een aanvullende inspanning om klimaatadaptief te bouwen.

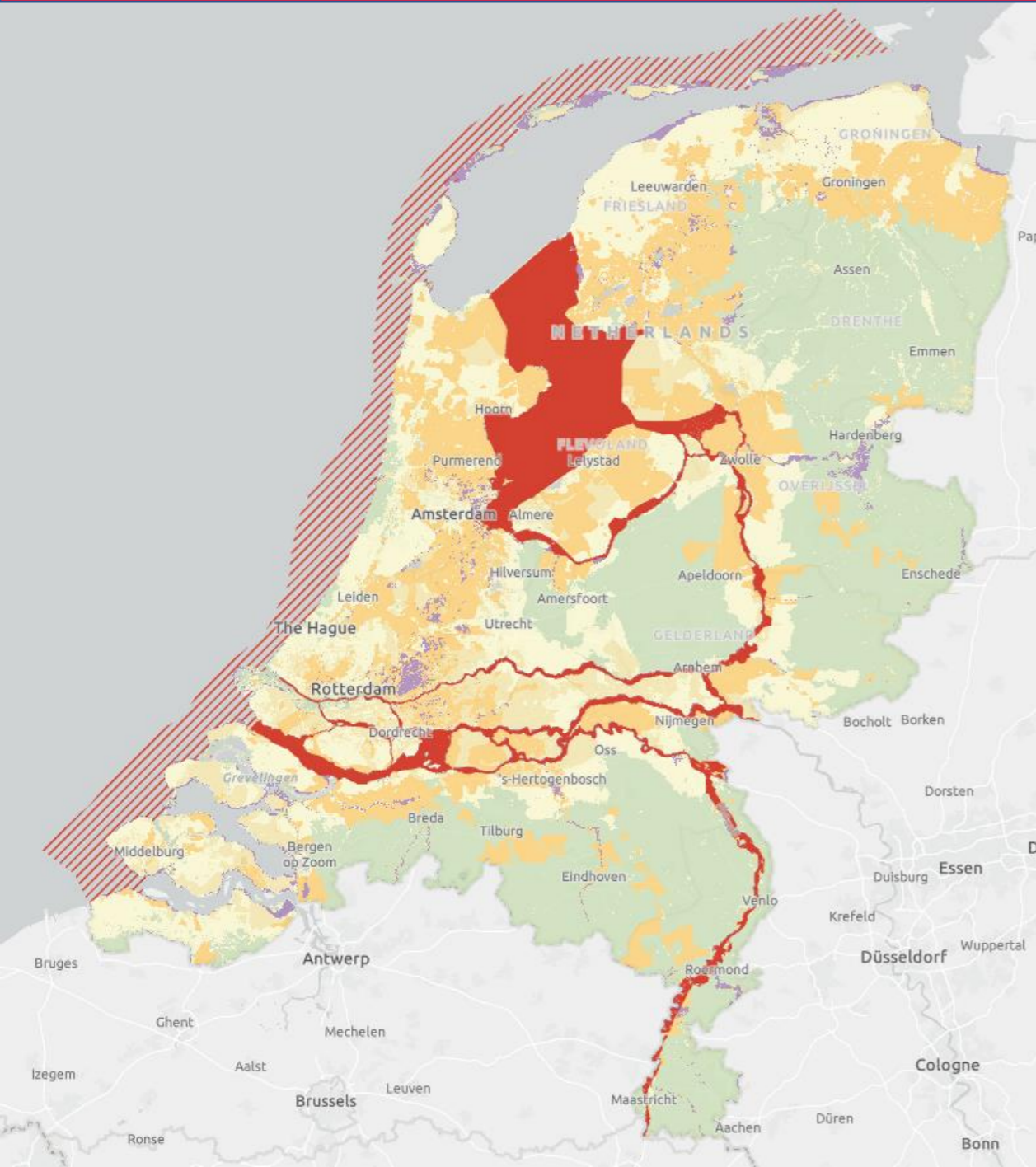
**Ja, mits: middelgrote opgave** Ontwikkelen vraagt naast inrichting volgens de Maatlat om een middelgrote aanvullende inspanning om klimaatadaptief te bouwen

**Ja, mits: grote opgave** Ontwikkelen vraagt naast inrichting volgens de Maatlat om een grote aanvullende inspanning om klimaatadaptief te bouwen.

**Nee, tenzij** De negatieve gevolgen door een ontwikkeling of de combinatie van kans en gevolg op wateroverlast of -slachtoffers is zo groot dat een ontwikkeling hier onwenselijk is, tenzij aan harde voorwaarden wordt voldaan.

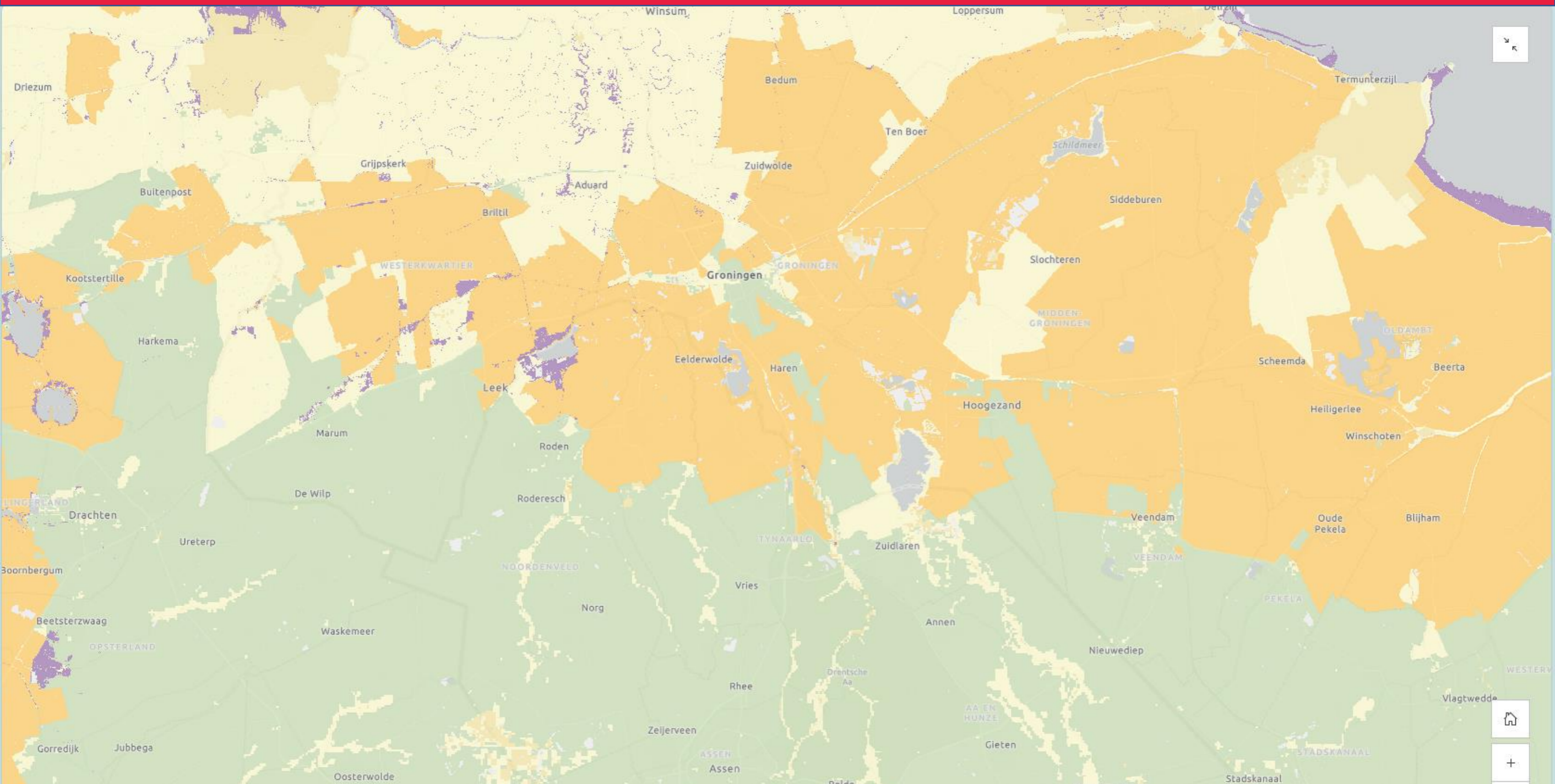
**Nee, niet bouwen** Een ontwikkeling is niet toegestaan.

 Kustuitbreiding is voorlopig niet toegestaan





# Regio Groningen-Assen



## Stappenplan voor gebruik



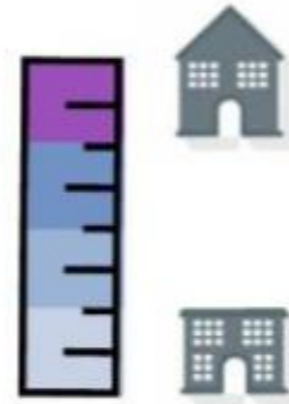
STAP 1

BOUWOPGAVE  
EN ZOEKGEBIED  
BEPALEN



STAP 2

AFWEGING  
LOCATIEKEUZE



STAP 3

INRICHTING EN  
ONTWERP



STAP 4

TOETS  
ONTWERP



# Regio Groningen-Assen

## Ruimtelijke opgaven



## Integrale oplossingen



**ALS WIJ NOU  
VERANDEREN  
DAN HOEFT  
HET KLIMAAT  
HET NIET TE DOEN**

*Loesje*

[www.loesje.nl](http://www.loesje.nl)  
[loesje@loesje.nl](mailto:loesje@loesje.nl)

[www.regiogroningenassen.nl](http://www.regiogroningenassen.nl)