

BUFFER+

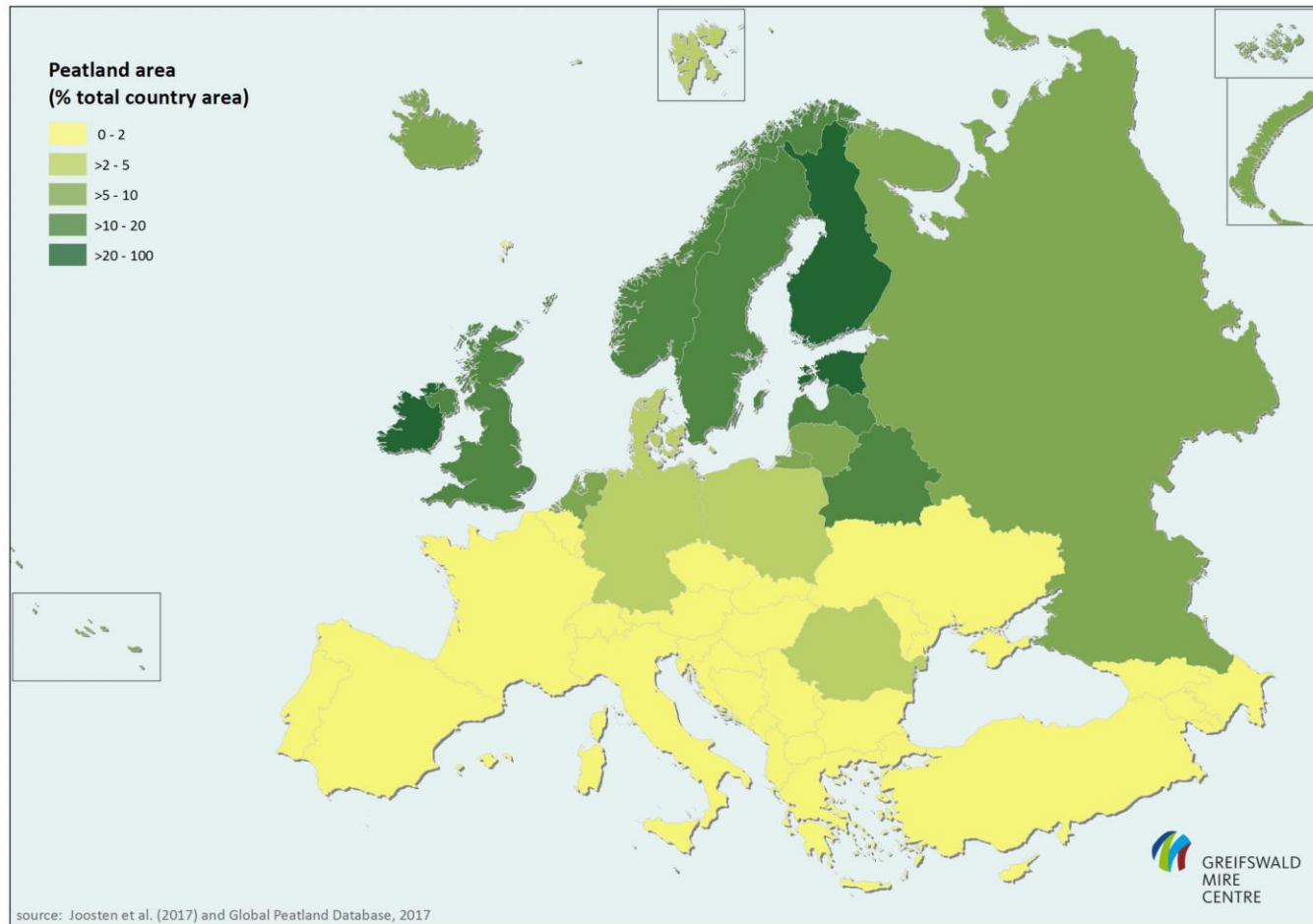
Deelsessie 2 Netwerkbijeenkomst Groeningen

5 juli 2024

Programma

- 11.15 – 11.35: Wat is BUFFER+ (Hetty)
 - 11.35 – 11.45: Wat is de innovatiewerkplaats (Nanouk)
 - 11.45 – 12.15: Workshop van de innovatiewerkplaats (Julia)
-

Veenbodems in Europa



BUFFER+

BUFFER+



Nederlandse partners



Sub partners:

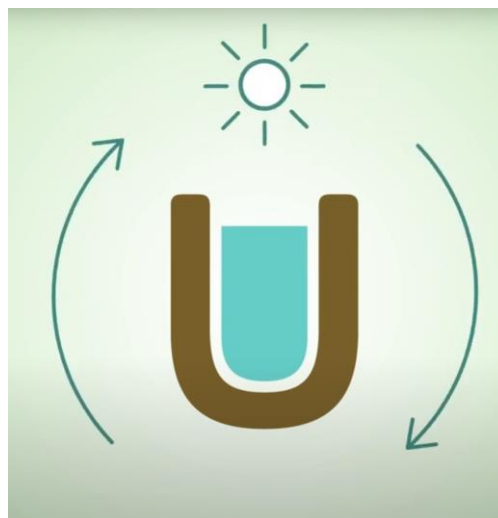
Staatsbosbeheer, Waterschap Noorderzijlvest, Waterschap Hunze en Aa's

BUFFER+

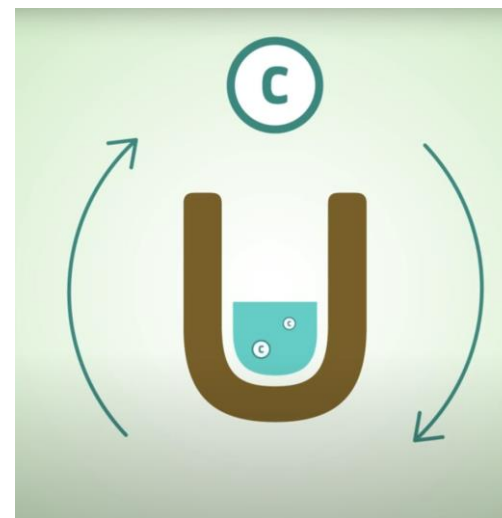
BUFFER+



Water
vasthouden



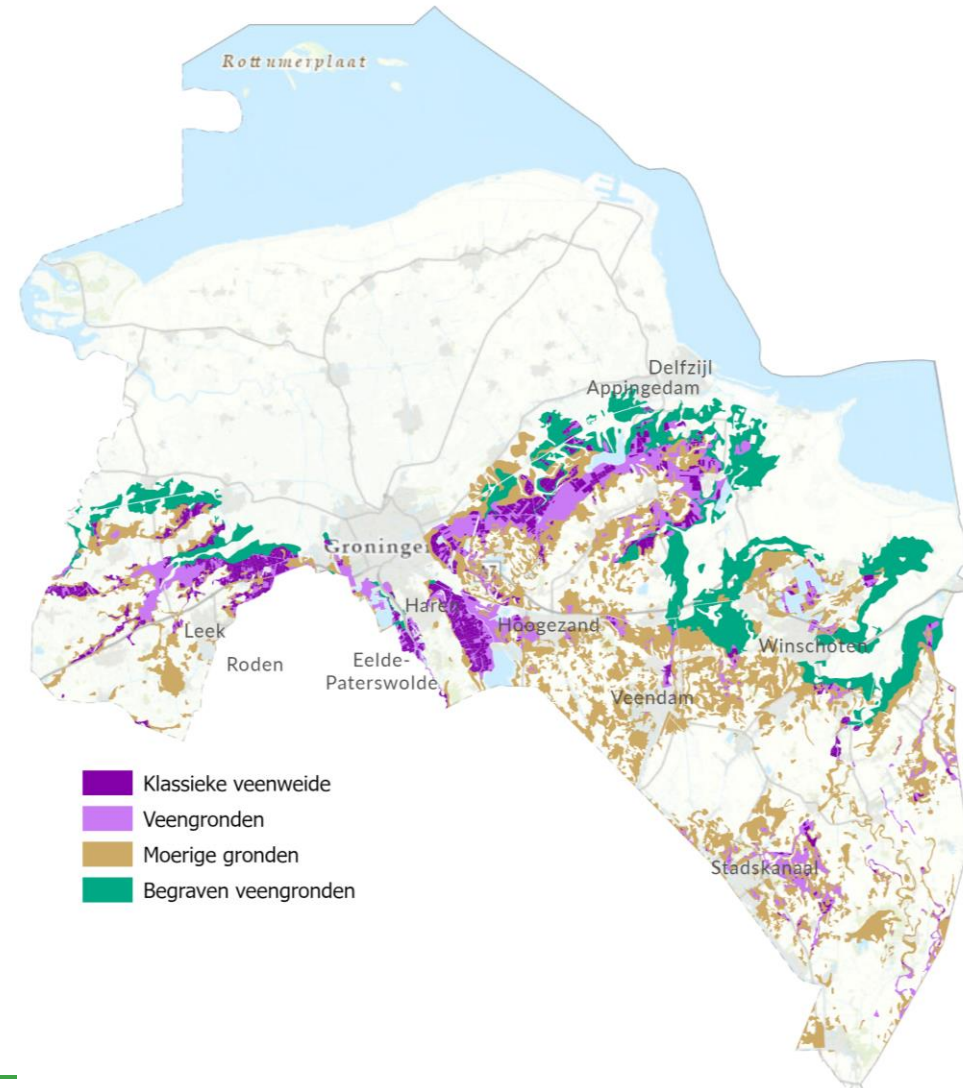
Water geleidelijk
loslaten



Koolstof vasthouden en
vastleggen

Veen in Gro(e)ningen

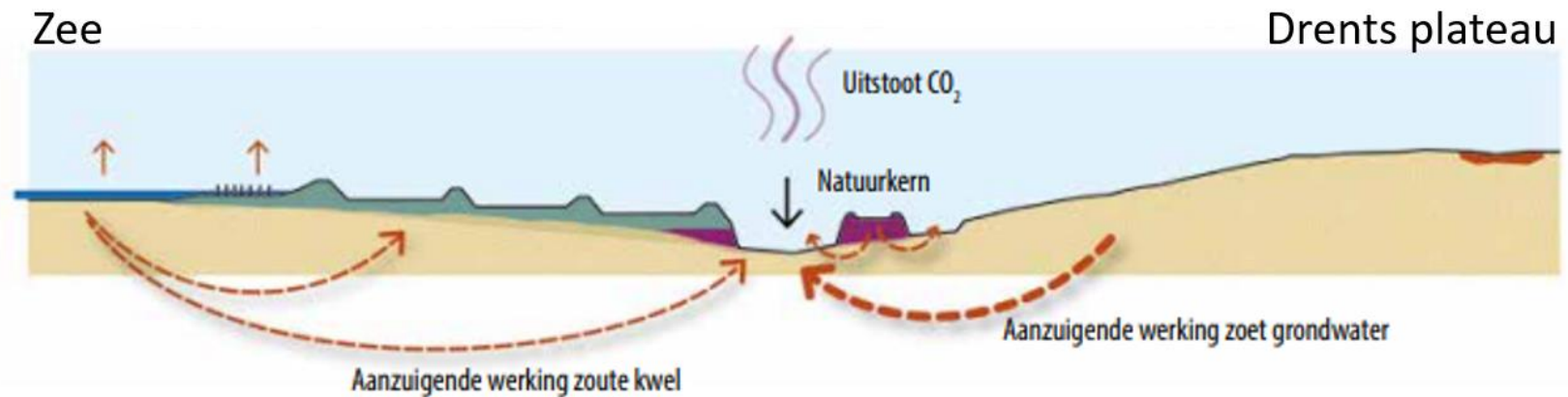
- Veen, klei en zand
- Divers veengebied:
 - Klassiek veenweidegebied (laagveengordel)
 - Klei-op-veengronden
 - Moerige gronden



Problemen

- Veenoxidatie door ontwatering
 - CO2 uitstoot
 - Maaiveld daling:
 - Funderingen
 - Waterhuishouding niet houdbaar
 - Ongelijke zakking
-

Watersysteem



Doelen BUFFER+

- Bijdragen aan toekomstbestendige en klimaatadaptieve veenlandschappen waarin we kunnen wonen, werken en recreëren.
 - Van elkaar leren en met elkaar ontwikkelen van kennis.
-

Werkpaketten BUFFER+



Landschapsoplossingen

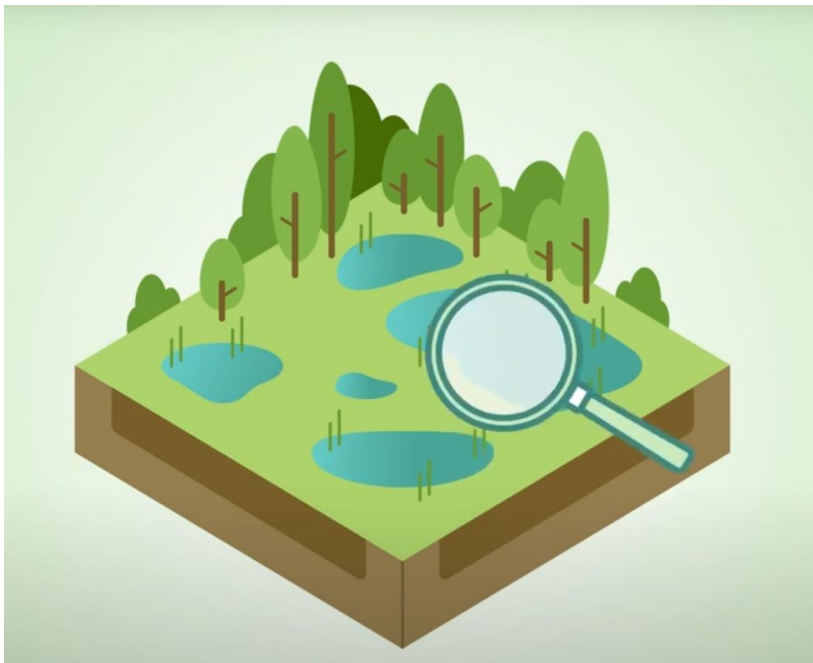


Verdienmodellen



Samenwerking

Landschapso oplossingen

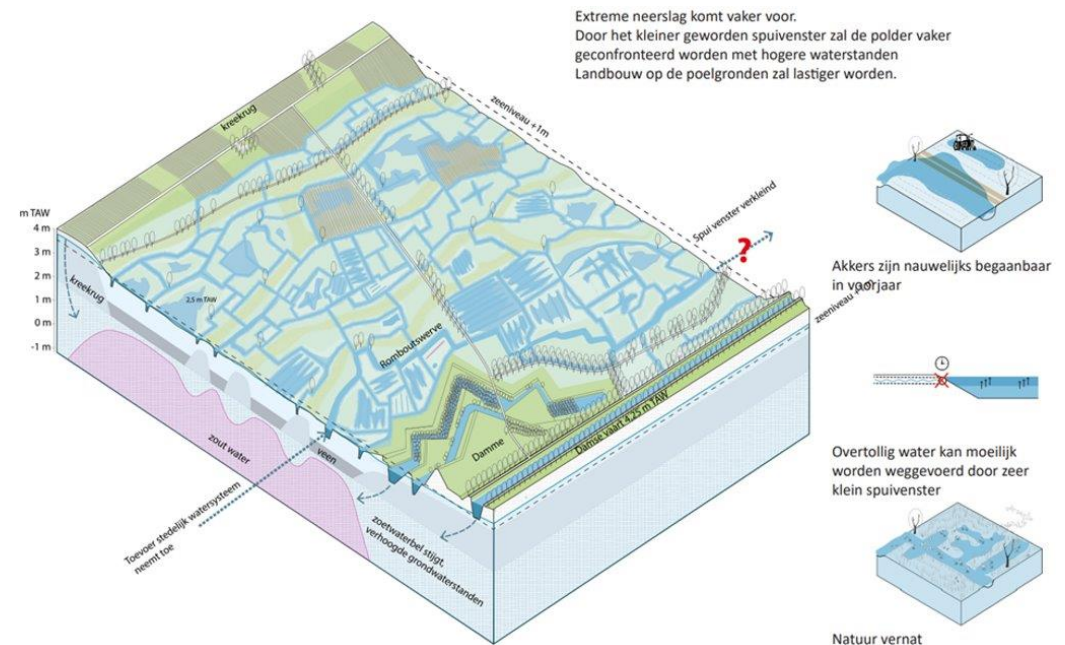


- Alternatieve vormen van land- en watermanagement
- Nieuwe technieken
- Monitoring

Landschapso oplossingen

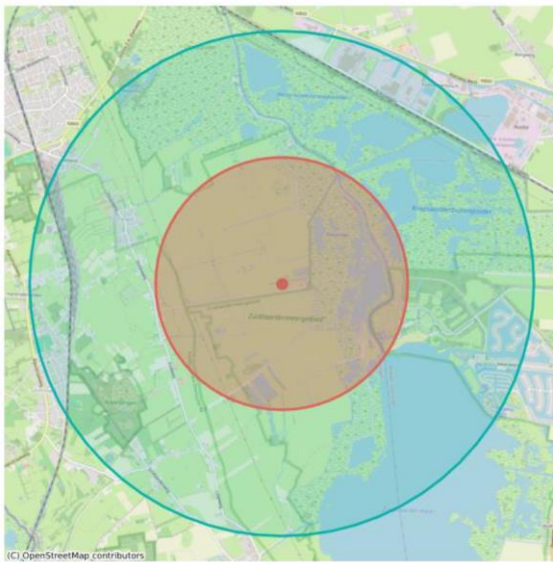
Digital twin – West Vlaanderen

- Maatregelen:
 - Flauwe oevers
 - Stuwen
 - Grondverbetering



Landschapso oplossingen

Biodiversiteits monitoring door bijen



Red circle (radius of 1.5 km):
average covered area (700 ha).

Blue circle (radius of 3.0 km):
maximum covered area (2800 ha).

Site Location (lon, lat):
6.67020, 53.15149 WGS84

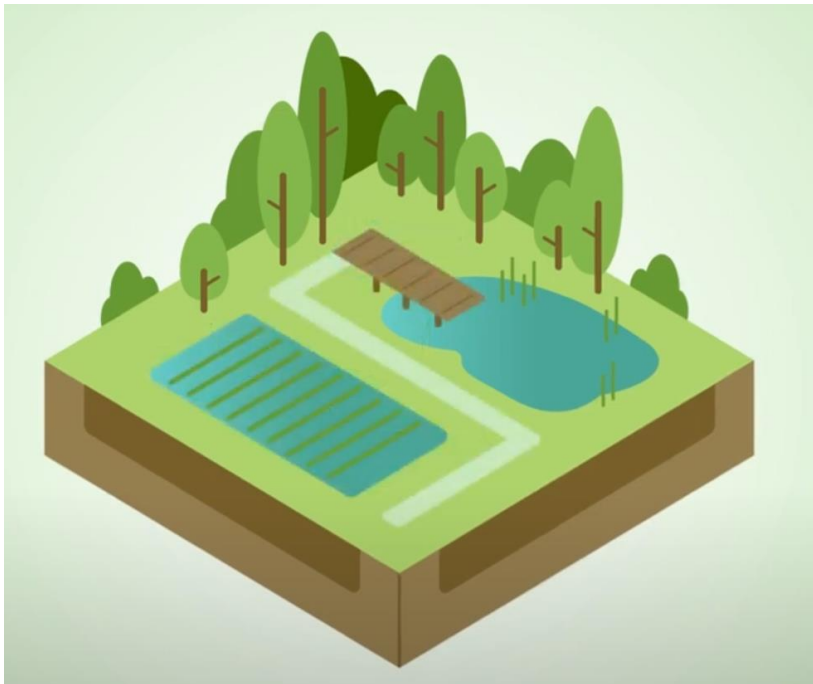


	2023			
	P1	P2	P3	P4
Plant diversity				
Pesticides				
Heavy metals				

Mrt-apr
Mei-jun
Jul-aug
Sep-okt



Verdienmodellen



- Veenvrije potgrond
- Landbouw in natte gebieden:
 - Catalogus voor landbouw op veen (fruit, vee, voedsel, bouw materiaal)
- Groene en blauwe diensten
- Carbon credits
- Bedrijfsmodellen

Verdienmodellen

- Veenvrije potgrond
 - Riet
 - Marine flotsam



biologische POTGROND

Een mooie en gezonde tuin begint met een goede verzorging van de bodem. Deze bodem is immers de basis voor je tuin, de planten die erin groeien en de beestjes die er leven. Met de biologische producten van Bio-Kultura werk je aan die gezonde basis in jouw (moes)tuin!

Door deze potgrond te gebruiken:

- Geef je jouw potplanten, zowel binnen als buiten, een gezonde en evenwichtige basis om zich in te ontwikkelen.
- Bied je jouw potplanten voldoende voeding voor een heel jaar.
- Is de vochthuishouding goed te reguleren. Deze potgrond neemt namelijk goed water op en geeft het ook weer mooi af. Ook wanneer deze een keer te droog is geweest.

Deze biologische potgrond is ontstaan vanuit de praktijk op onze eigen kwekerij. Alle potplanten staan daar dan ook in deze potgrond. Vanuit ons kwekersperspectief vinden wij dat een plant in een zo goed mogelijke basis moet staan om zich te kunnen ontwikkelen. Met deze potgrond geef je de plant de kans zich op eigen tempo te ontwikkelen → eerst de ontwikkeling ondergronds, daarna de groei bovengronds en tot slot de bloei.

Samenstelling: Bio-Kultura potgrond is samengesteld uit hoogwaardige schorscompost, groencompost, kokosgruis, veen, mestcompost, plantaardige voeding (geewier/alg) kalk en gesteentemeel. pH: 5,5 - 6,5.




Verdienmodellen

- Ontwikkelen van bedrijfsmodellen



Business Model Canvas Peatland Edition



interreg
North-West Europe
BUFFER+

DESIGNED FOR : HAUS IM MOOR (HTTPS://WWW.NIZ-GOLDENSTEDT.DE/)	DESIGNED BY : CONNOR HOFFMANN
DATE : 07.01.2023	VERSION : 1

<p>KEY PARTNERS</p> <ul style="list-style-type: none"> Essential partners include local communities, environmental NGOs, government bodies, educational institutions, and research organizations. These partners contribute by providing expertise, funding, collaborative opportunities, and support for conservation efforts. 	<p>KEY ACTIVITIES</p> <ul style="list-style-type: none"> Core activities involve peatland restoration and maintenance, educational programs, research and monitoring, and community engagement. These activities align with the overall strategy of promoting peatland conservation and educating the public about its importance. 	<p>VALUE PROPOSITIONS</p> <ul style="list-style-type: none"> Unique value in carbon sequestration, biodiversity conservation, educational services, and eco-tourism. These propositions address challenges in peatland conservation by providing educational insights into peatland ecosystems, demonstrating sustainable management practices, and promoting biodiversity conservation. 	<p>CUSTOMER RELATIONSHIP</p> <ul style="list-style-type: none"> Relationships include partnerships with local and national environmental groups, agreements with educational institutions, and community engagement through events. These relationships are managed through ongoing communication, collaborative projects, and community events to build trust and deliver value 	<p>CUSTOMER SEGMENTS</p> <ul style="list-style-type: none"> The primary customers or beneficiaries of "Haus im Moor" are local communities, environmental organizations, governments, tourists, and students. These customer segments have varying needs: local communities may be interested in sustainable land use, environmental organizations in conservation, governments in policy compliance and eco-tourism, and tourists and students in educational experiences.
<p>COST STRUCTURE</p> <ul style="list-style-type: none"> Major costs involve peatland restoration and maintenance, staffing for educational programs, research funding, and marketing. These costs are managed through careful budgeting, funding, and efficient use of resources. 		<p>REVENUE STREAM</p> <ul style="list-style-type: none"> Main sources of revenue could include government funding, donations, fees from educational programs and tours, and possibly grants from environmental organizations. The sustainability of these revenue streams relies on continued public interest in environmental conservation, government policies, and successful outreach programs. 		

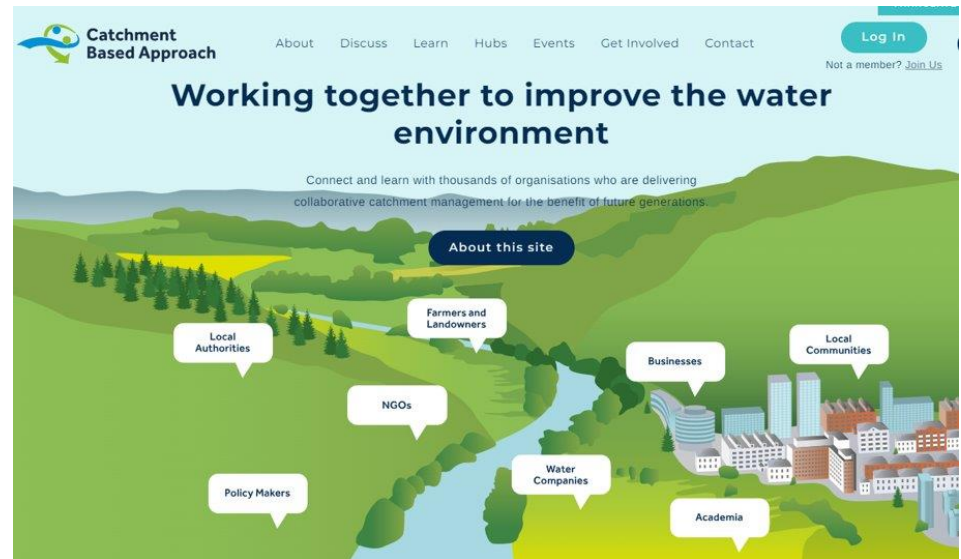
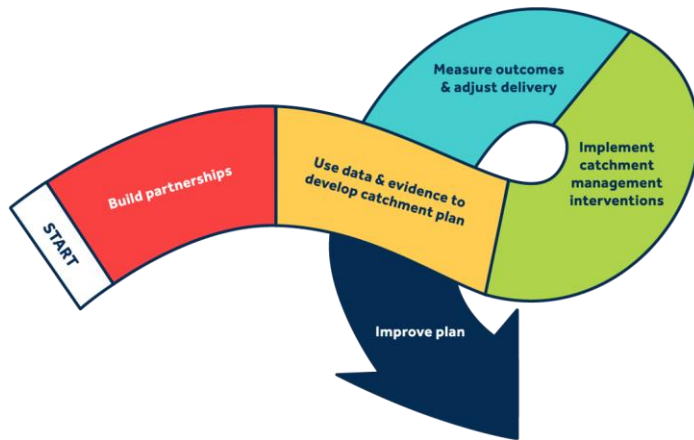
Samenwerken



- Gebieds- en stakeholder analyse door studenten van Marburg University
- Community engagement – lokale betrokkenheid
- Innovatiewerkplaats

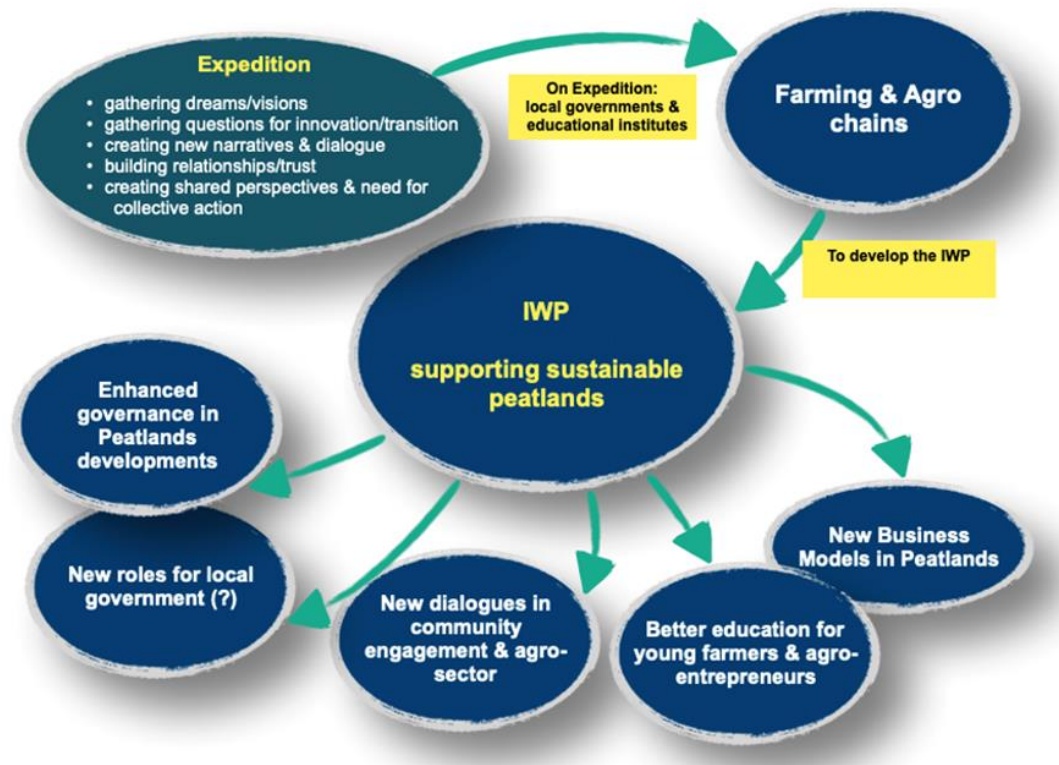
Samenwerken

- Ierland – stroomgebied aanpak



Samenwerken

- Innovatiewerkplaats



Schrijf je in voor de nieuwsbrief:
<https://bufferplus.nweurope.eu/newsletters>

BUFFER+
